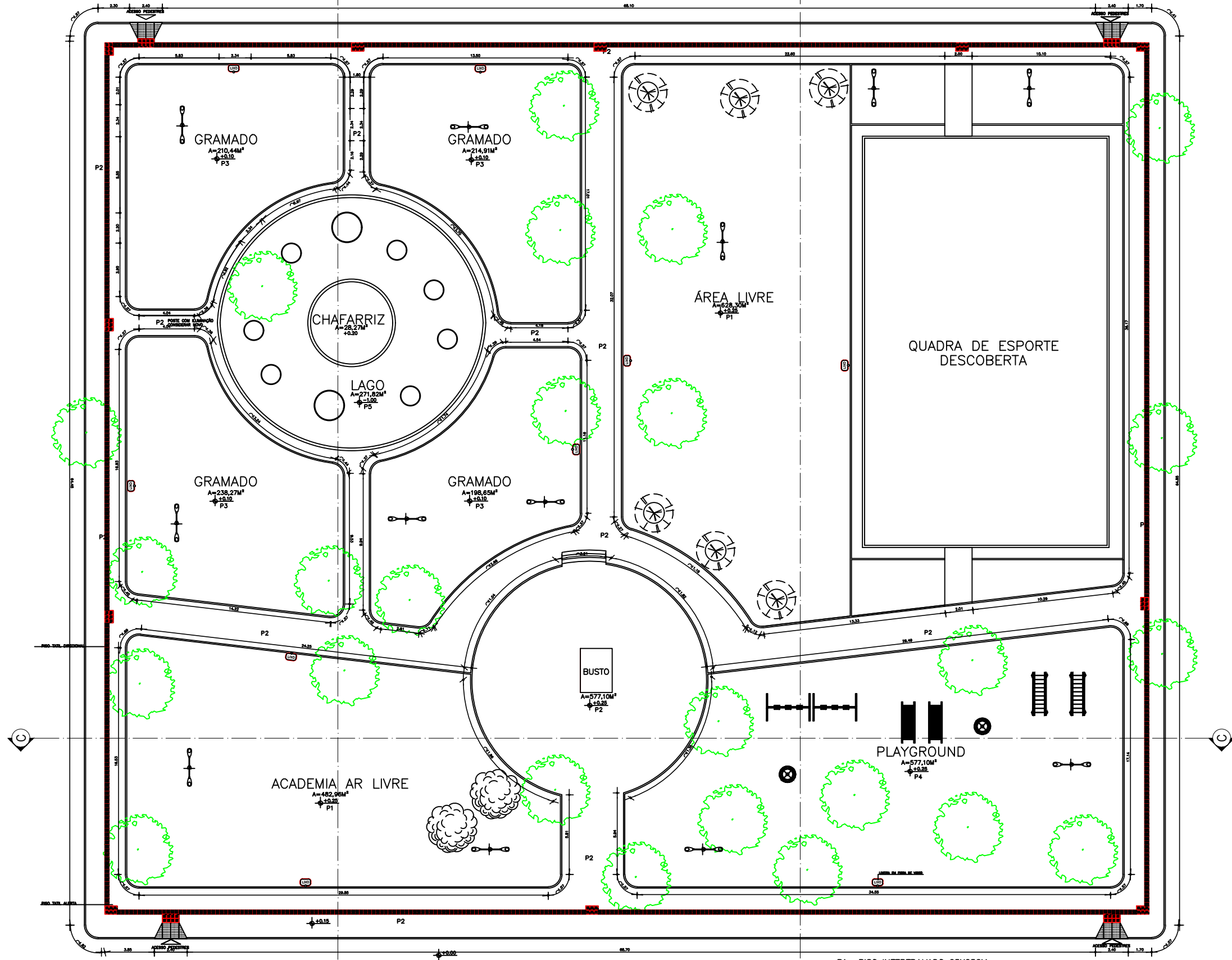


DETALHE LIXEIRA - ESC. 1:30




PLANTA DE BAIXA - ESC. 1:150

NOTA: A VEGETAÇÃO DE PEQUENA E MÉDIO PORTE SERÁ PRESERVADA;
OS POSTE DE ILUMINAÇÃO EXISTENTE SERÃO TROCADOS SOMENTES AS LUMINÁRIAS;
A QUADRA DE ESPORTE NÃO ESTÁ INCLUSA NESTA REFORMA;
O CHAFARRIZ SERÁ REVITALIZADO;
O PISO DA CIRCULAÇÃO SERÁ NOVO.
O PISO DO LAGO SERÁ IMPERMEABILIZADO.

- P1 - PISO INTERTRAVADO 25X25CM
- P2 - PISO INTERTRAVADO RETANGULAR 20X10CM
- P3 - GRAMA
- P4 - COLCHÃO DE AREIA
- P5 - PINTADO EPOX AREIA

PROPRIETÁRIO: PREFEITURA MUNICIPAL DE MAGALHÃES BARATA

PROJETO: ARQª ANA PRISCILA AMIN
CAU-PA 266266-3

 PREFEITURA MUNICIPAL DE MAGALHÃES BARATA		
LOCAL: MAGALHÃES BARATA (PA)	DATA: INDICADA	FRANCHA: INDICADA
ASSUNTO: REFORMA DA PRAÇA MATRIZ NO MUNICÍPIO DE MAGALHÃES BARATA/PA		
CONTEÚDO: PLANTA BAIXA		
DESENHO CAD: ARQª ANA PRISCILA AMIN- CAU-PA 266266-3		
		05/06