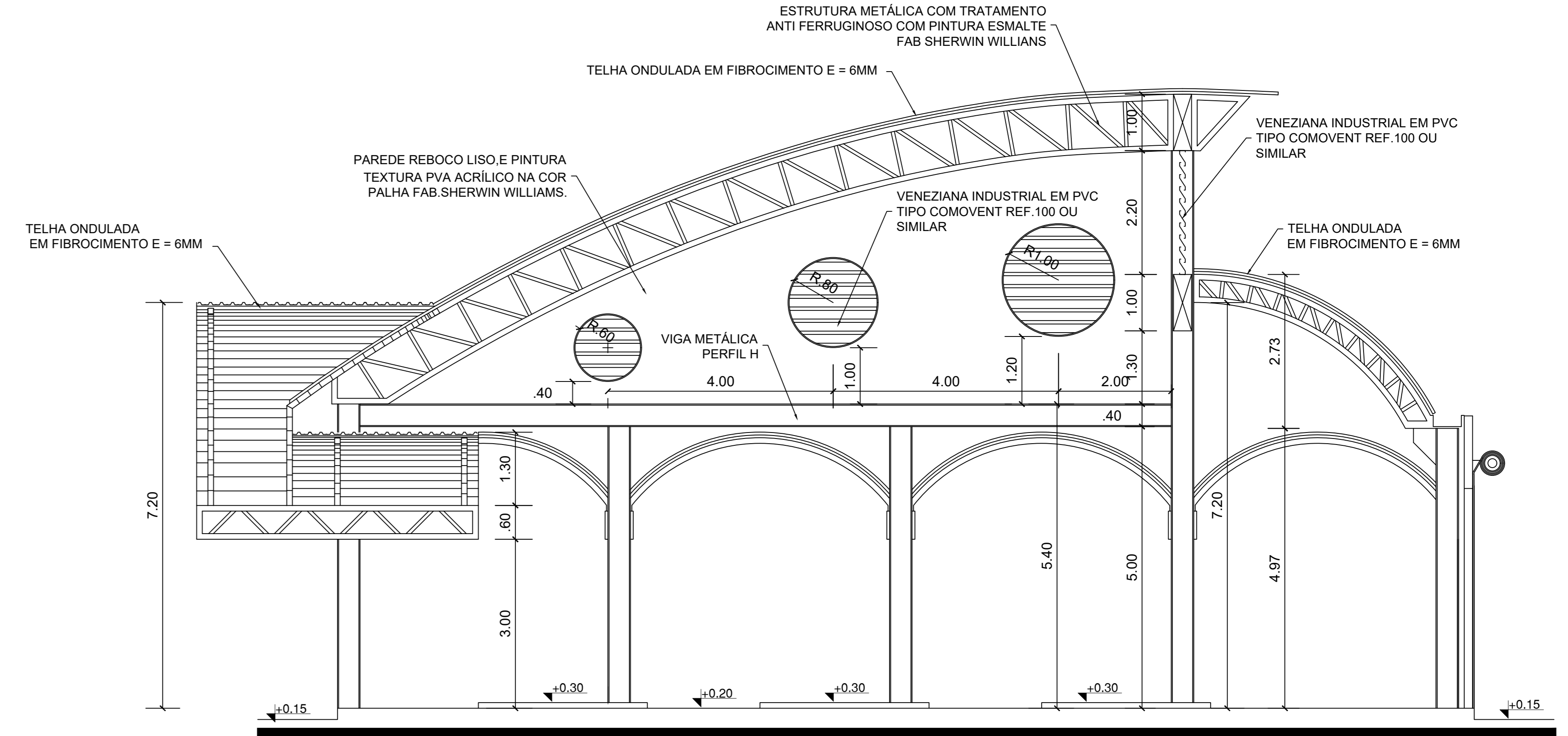
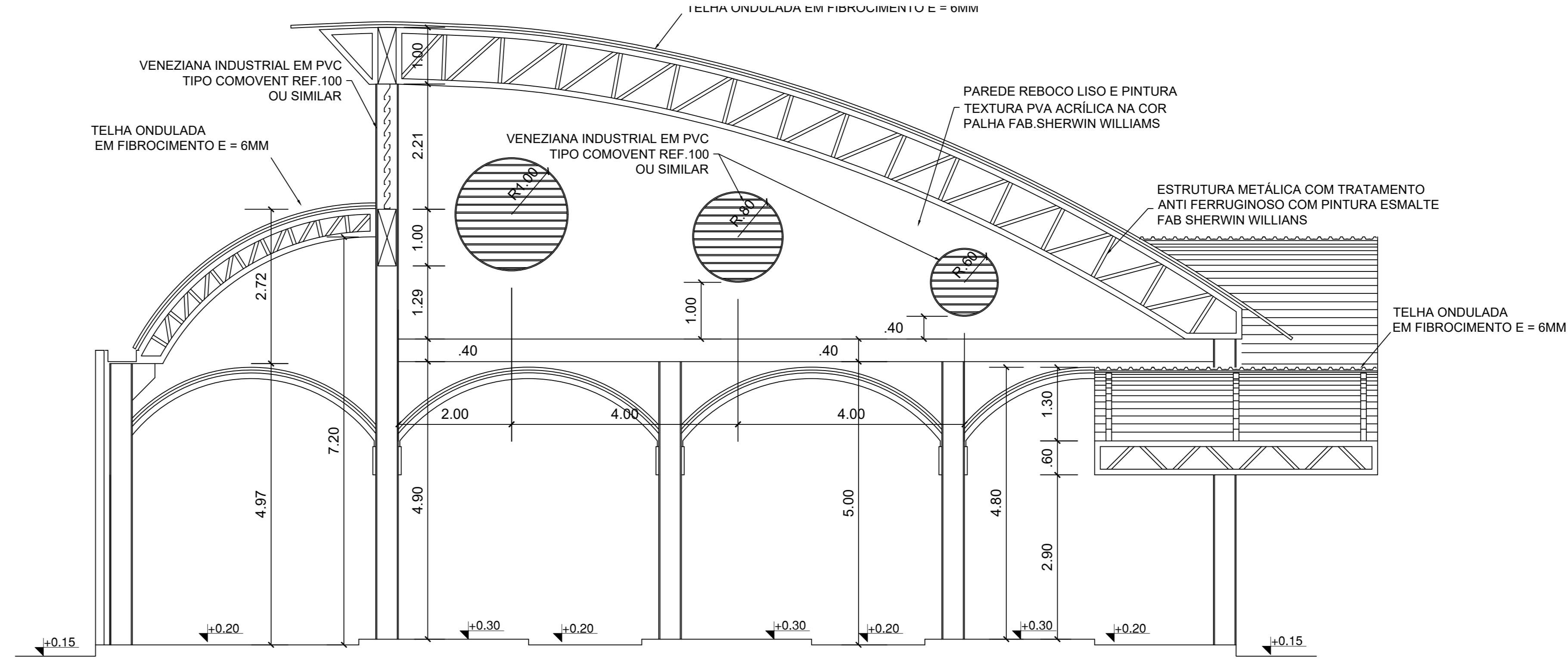


CORTE A
ESC.1/75



CORTE B
ESC.1/75



CORTE C
ESC.1/75

ESQUEMA DE PINTURA	
BANHEIROS : AZULEJO 15 x 15 TIPO A H= 1.80m DO CHÃO, ACIMA PINTURA PVA COR AMARELO ANTIGO	PORTAS EM MADEIRA USAR PINT. ESMALTE SINT. COR AMARELO VELHO FAB. SHERWIN WILLIAMS.
PAREDES COM REBOCO LISO E PINTURA TEXTURA PVA ACRILICO COM ESQUEMA A SEGUIR.	ESQUADRIAS EM FERRO USAR TRAT. ANTIFERRUGINOSO E PINTURA ESMALTE AMARELO ANTIGO
PAREDES EXTERNAS GALPAO/PONTO TAXI COR AMARELO ANTIGO FAB.SHERWIN WILLIAMS.	ESTRUTURA METALICA COBERTURA TRATAMENTO ANTIFERRUGINOSO E PINTURA ESMALTE AZUL
PAREDES INTERNAS DO GALPAO COR PALHA FAB.SHERWIN WILLIAMS.	PILARES ESTRUTURAIS EM FERRO TRAT. ANTIFERRUGINOSO E PINTURA ESMALTE AZUL
PAREDES INTERNAS DO GALPAO E ADMINISTRACAO(PAV.SUPERIOR) COR PALHA FAB.SHERWIN WILLIAMS.	GUARDA CORPOBICICLETARIO/FLOREIRAS EM FERRO TRAT. ANTIFERRUGINOSO E PINTURA ESMALTE AZUL
PAREDES INTERNAS/EXTERNAS DOS BOX ALVENARIA COR AMARELO ANTIGO FAB.SHERWIN WILLIAMS.	
PAREDES TELEFONE PUBLICO/SERVICOSOCIAL/MUNICIPAL COR AMARELO ANTIGO FAB.SHERWIN WILLIAMS.	
PAREDES INTERNAS DA ADMINISTRACAO/PONTO TAXI COR PALHA FAB.SHERWIN WILLIAMS.	

VERSÃO:	ALTERAÇÕES:	DATA:
		ARQ-06/09
PREFEITURA MUNICIPAL DE MAGALHÃES BARATA FEIRA COBERTA DE MAGALHÃES BARATA		VERSÃO: 01
PROJETO ARQUITETÔNICO		INDÍCIO: ABRIL/2022
CORTE A ; CORTE B; CORTE C		TERMINO:
DESENVOLVIMENTO:	ESC:	CONTROLE E ARQUIVO:
ANA PRISCILA AMIN	INDICADA	
CONSTRUÇÃO:		